

広域ごみ処理施設 整備ニュース

令和7年3月
第14号
【発行】
五泉地域衛生施設組合
五泉市論瀨 8864
☎0250(43)3852



新中間処理施設 試運転はじまる

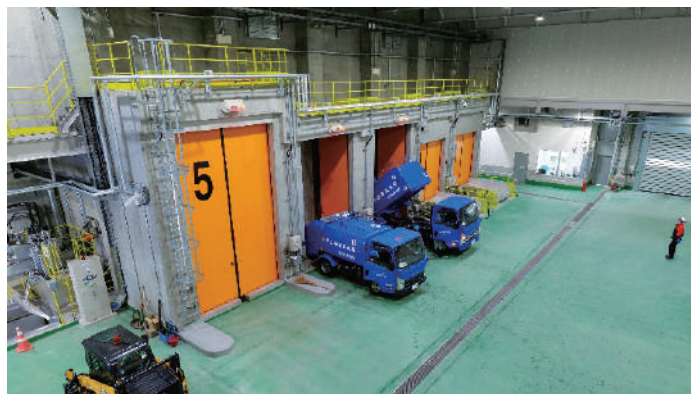
試験焼却が始まり煙突から湯気が立ちのぼるクリーンセンターあがのがわ



つぎつぎと計量棟に入る収集車

五泉地域衛生施設建設組合中間処理施設建設工事は、令和6年11月21日に建築基準法の完了検査に合格し、試運転を開始しました。これを受け、12月12日から燃やすごみの受入れを始め、試験焼却を行っています。12月16日から、びん・かん・不燃ごみ・不燃粗大ごみ・容器包装プラスチックなどの資源ごみについても

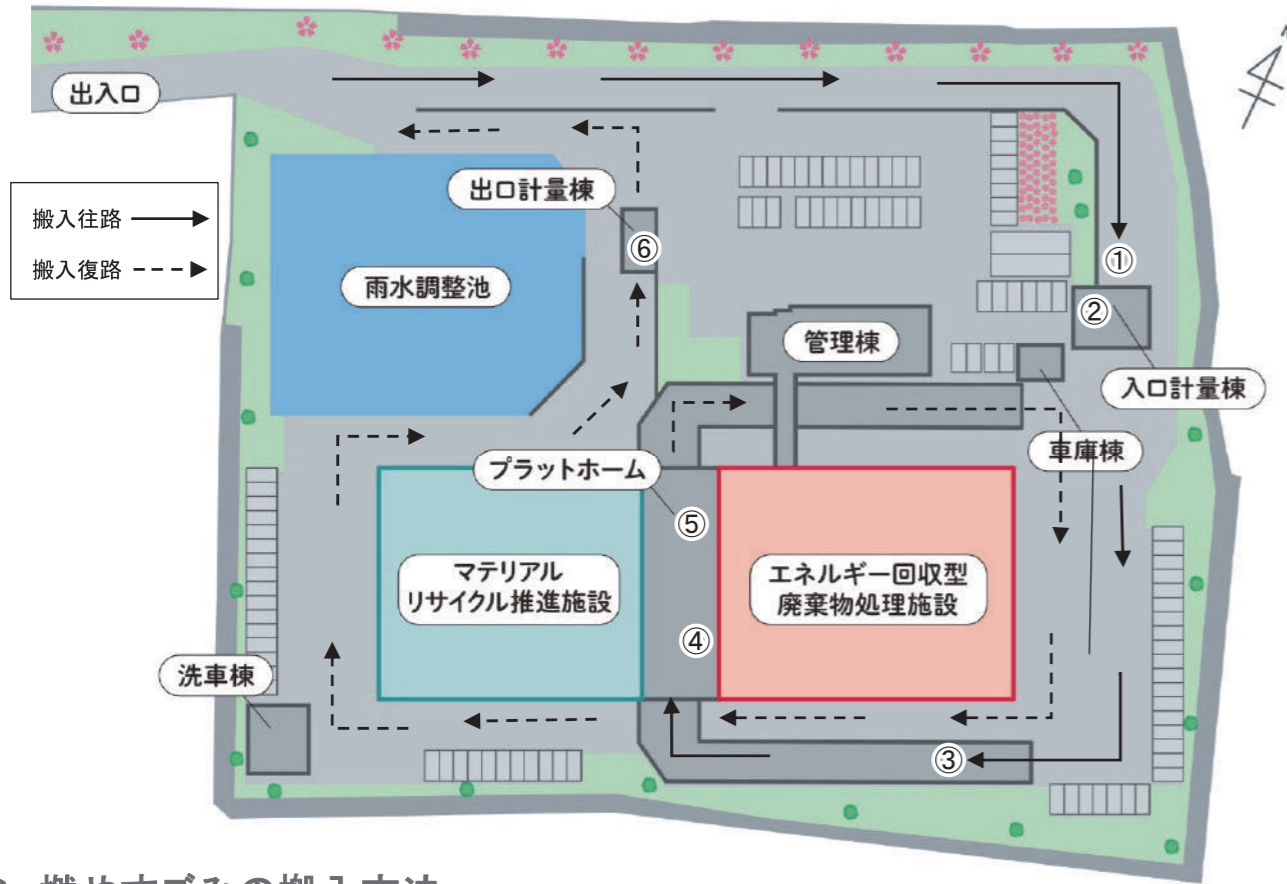
受入れを始め、不適物を取り除いた上で破碎や選別処理を行い再商品化できるようにする中間処理を開始しています。現在は、4月の供用開始に向け、試運転を行う中で各プラント機器が正常稼働しているか確認したり、焼却灰や排ガスが法令規制値を満たしているか検査しています。



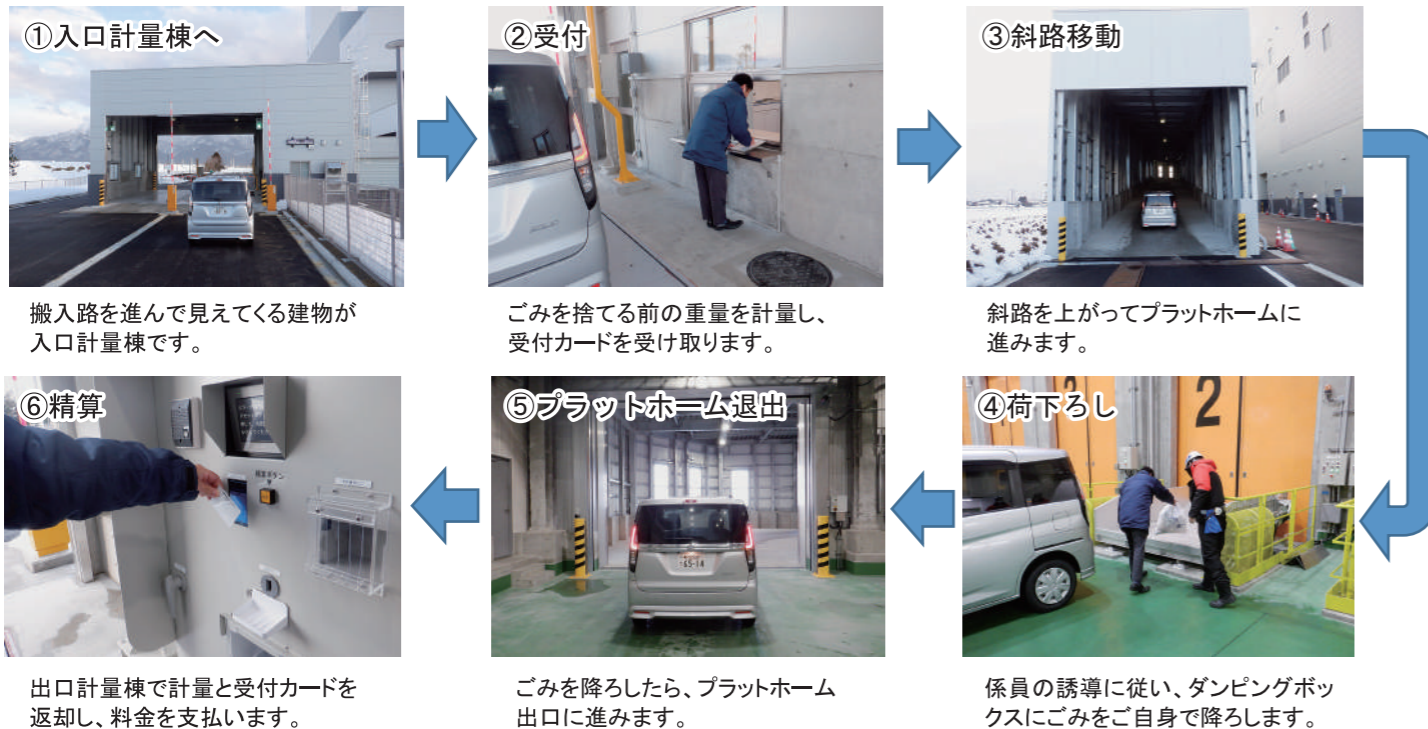
車両が近づくと自動で投入扉が開きます

五泉地域衛生施設組合 新中間処理施設 クリーンセンターあがのがわ 4月1日供用開始

1. 施設案内図



2. 燃やすごみの搬入方法



3. 施設の概要

- ◎エネルギー回収型廃棄物処理施設
処理能力：122 t/日 (61 t/日×2炉)
焼却方式：全連続式ストーカ式燃焼方式
余熱利用：蒸気タービン発電
発電能力：約2,280kw
- ◎マテリアルリサイクル推進施設
処理能力：11 t/日
処理方式：破碎/磁気選別/粒度選別/手選別
- ◎建物
階数：地下1階 地上5階
構造：鉄骨鉄筋コンクリート造 / 鉄筋コンクリート造 / 鉄骨造
建物高さ：30.5m
煙突高さ：59.0m

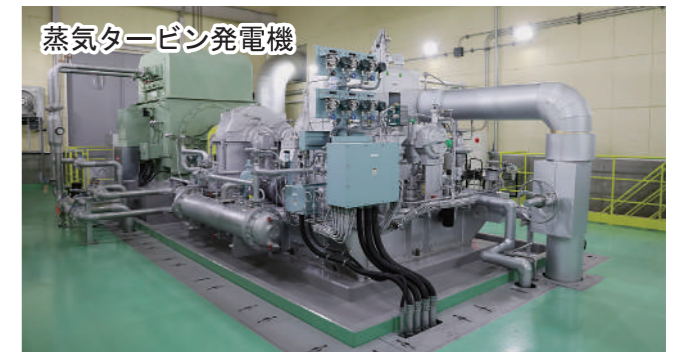
4. 施設の特徴

- 国内で最も採用実績のあるストーカ式燃焼方式を採用し、安全・安心で長期にわたり安定的な稼働をめざします。
- 災害に対応した設備と体制を備え、災害時も継続してごみ処理ができるようにします。
- 法令規制値より厳しい組合基準値を排ガス基準値に設定し、環境負荷を軽減します。
- 効率の高い発電設備を採用し、施設の使用電力を賄うとともに余剰電力は売電します。
- ごみ処理で使用した水は施設内で再利用し、外部へ排水しません。
- 五泉地域の廃棄物処理について学べる学習拠点として啓発設備を設置しました。

5. 主要設備の紹介



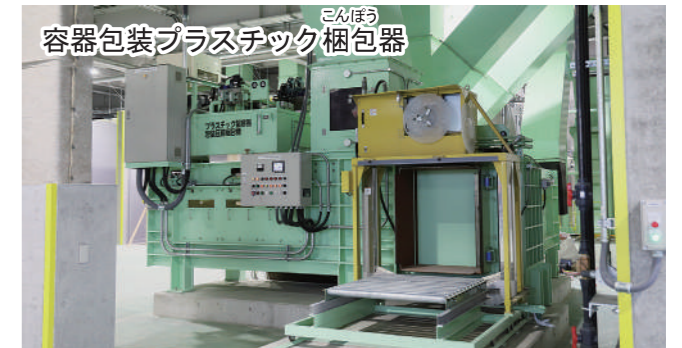
燃やすごみを約7日分貯留することが出来るピットです。搬入されたごみをごみクレーンでかき混ぜて、ごみ質を均一にします。



ごみを燃やすことで発生した排ガスの熱を利用し、高温の蒸気を作り、蒸気タービン発電機で発電します。



24時間体制で施設の安全な稼働を見守ります。



容器包装プラスチックが選別され大きな塊(ペール)として梱包されます。

建設工事の状況について

令和3年10月に始まった中間処理施設建設工事も最終段階となり構内道路の舗装や消雪パイプの敷設、駐車場区画線のライン引き、案内看板の設置、植栽などの外構工事を進めています。

竣工まで安全第一で確実に工事を進めてまいりますので、ご理解とご協力をお願いいたします。



構内道路の舗装が進められています

ごみ分別アプリをご利用ください

ごみ収集日や分別に迷うことはありませんか？ごみ分別アプリ「さんあ〜る」は、分別方法をスマートフォンで簡単に検索できたり、収集日をお知らせする機能がついたアプリケーションです。

是非、ご利用ください。(4月1日運用開始)



App Store 版



Android 版

粗大ごみの搬入予約について

4月1日以降、粗大ごみの搬入は、予約が必要になります。搬入を希望される場合は、利用希望日の3日前までにホームページか電話で予約してください。

予約サイト URL <https://www.ges.ebara.com>

予約電話番号 0250(47)5386

予約電話受付時間

月曜から金曜日(祝日除く)

午前8時30分～午後4時30分

1. ごみの受入時間

午前8時30分～午後4時30分

2. 搬入車両の大きさ制限

2t車以内に限る

3. 搬入車両の台数制限

1週間に1台まで

皆様のご理解とご協力をお願いします。

組合事務所移転のお知らせ

五泉地域衛生施設組合は、令和7年4月1日からクリーンセンターあがのがわの供用開始にあわせ事務所を移転します。

新住所：五泉市清瀬84番地2

電話：0250(43)3852

(電話番号に変更はありません。)

クリーンセンターあがのがわHP開設

クリーンセンターからのお知らせや施設の混雑状況を確認できるほか、粗大ごみの搬入予約ができるようになります。

インターネットで「クリーンセンターあがのがわ」と検索するか右のQRコードからご覧下さい。

(3月17日公開予定)

